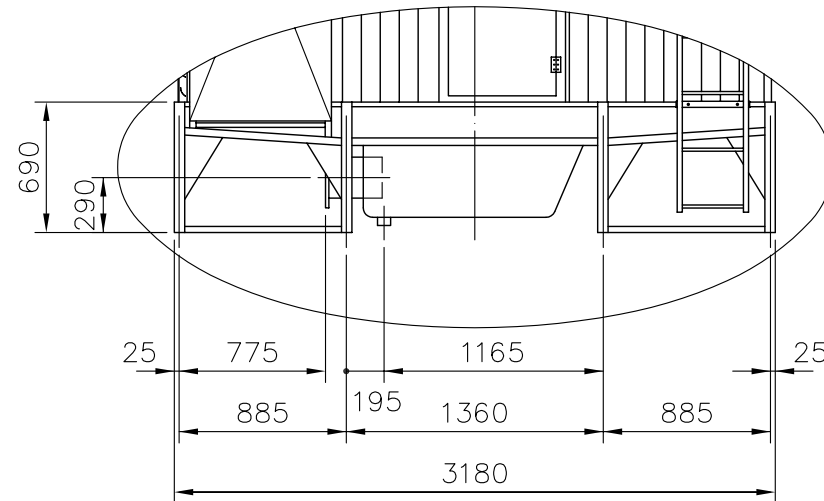
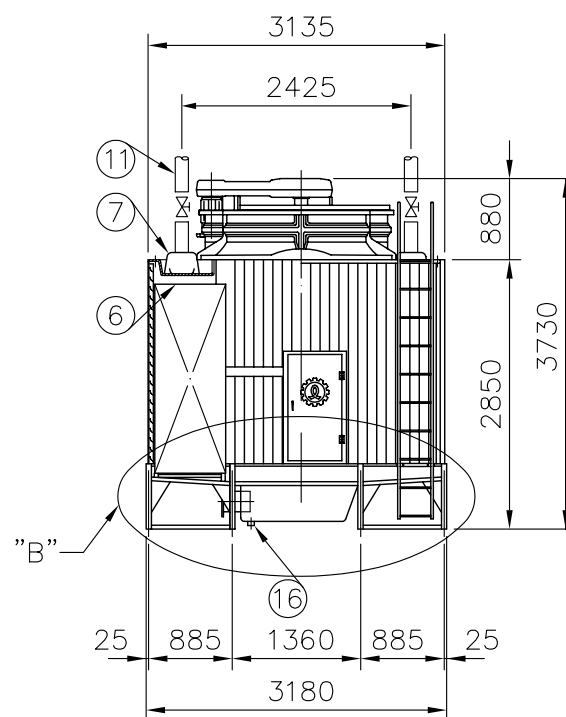
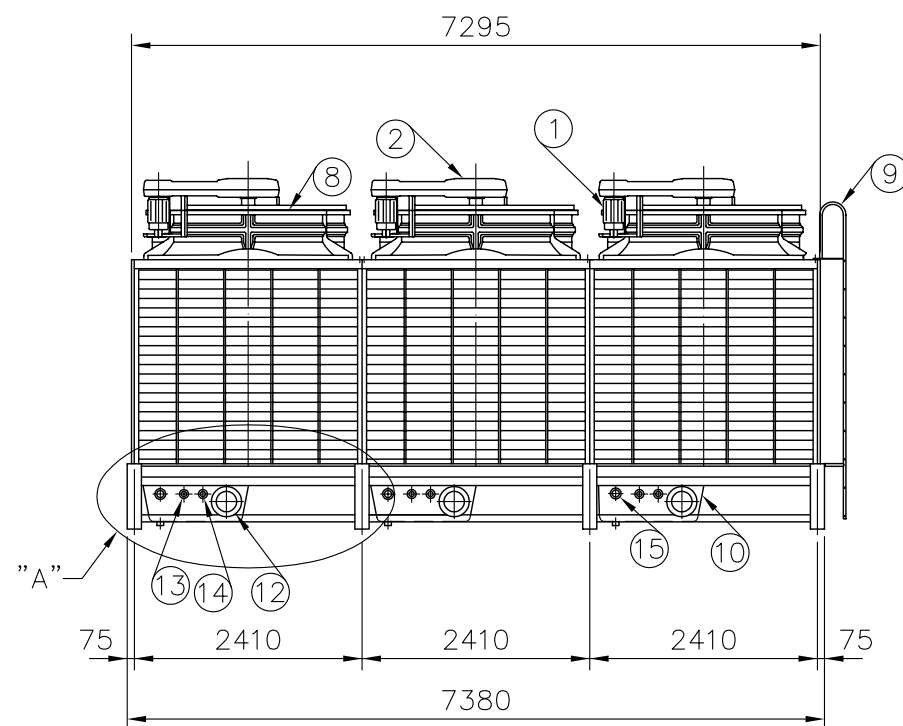
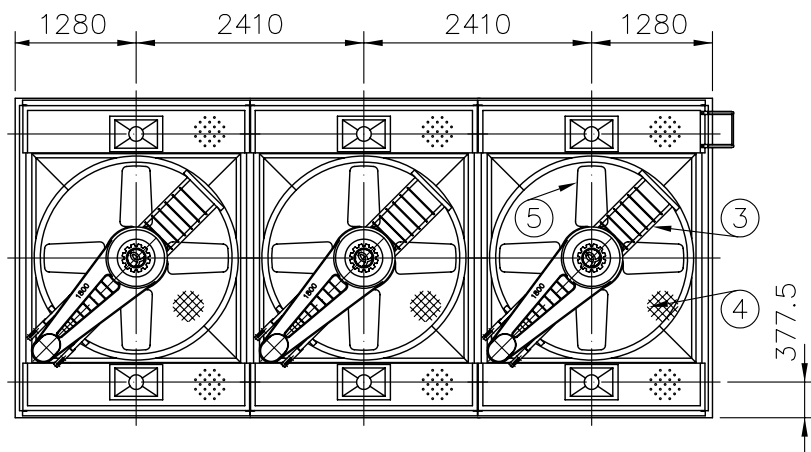


DETAIL "A" S=1: 40



DETAIL "B" S=1: 40



項	名	稱	材 質	尺 寸	件數
	Description		M.T	Specification	Q'ty
1	馬達	Fan Motor		7 1/2HPx4P	3 個 PCS
2	減速機	Belt Reducer		HBA-055B-RH	3 座 SET
3	馬達架	Motor Frame	H.D.G.S		3 組 SET
4	出風口網	Fan Guard	H.D.G.S		3 組 SET
5	風扇	Fan	AC	LSF-180	3 組 SET
6	散熱片	Filling	P.V.C.		3 組 SET
7	散水箱	Distribution Box	F.R.P.		6 個 PCS
8	風洞	Fan Stack	F.R.P.		3 組 SET
9	階梯	Ladder	H.D.G.S		1 組 SET
10	水槽	Water Sump	F.R.P.		3 個 PCS
*	11	溫水入管 Inlet Pipe Connection	H.D.G.S	5 B	6 支 PCS
	12	冷水出管 Outlet Pipe Connection	H.D.G.S	8 B	3 支 PCS
	13	自動補給水管 Automatic Filler	NYLON	1 1/2 B	3 支 PCS
	14	手動補給水管 Quick Filler	NYLON	1 1/2 B	3 支 PCS
	15	溢水管 Overflow	NYLON	2 B	3 支 PCS
	16	排水管 Drain	ST.S	2 B	3 支 PCS

UNIT : 1 SET

Abbrev. : 1. H.D.G.S.:Hot Dip Galvanized Steel  
熱浸鍍鋅鐵  
2. A.C. :Aluminum Alloy Cast  
鋁合金  
3. ST.S :Stainless Steel 304  
不銹鋼  
4. F.R.P. :Fiberglass Reinforced Plastic  
玻璃纖維強化塑膠

Remark : (\*)Inlet Pipe Connection to be Supplied by Customer.  
註：溫水入管由客戶提供

冷卻塔空重 Dry weight :2890 kg				運轉重量 Operating : 8290 kg Weight				
荷重 Loading Data								
外氣濕球溫度 Ambient Wetbulb Temp: 27℃				風量 Air Volume :1340M <sup>3</sup> /MIN/CELL				
出水溫度 Outlet Water Temp: 32℃				水量 Water Flow : 7800 l/min				
入水溫度 Inlet Water Temp: 37℃				冷卻能力 Cooling :2340000 Kcal/HR Capacity				
設計基準 Design Condition								
變更號碼		日 期	變 更	核 對	核 准	記 事 NOTE		
圖 名 TITLE		LRC-N-200-C3						
		外觀圖 OUTLINE VIEW						
核 定						MM	1 / 80	101·09·01
校 對				製 圖 吳建志		圖 號 DWG NO.		
良機實業股份有限公司 LIANG CHI INDUSTRY CO., LTD.						91-113-9962		